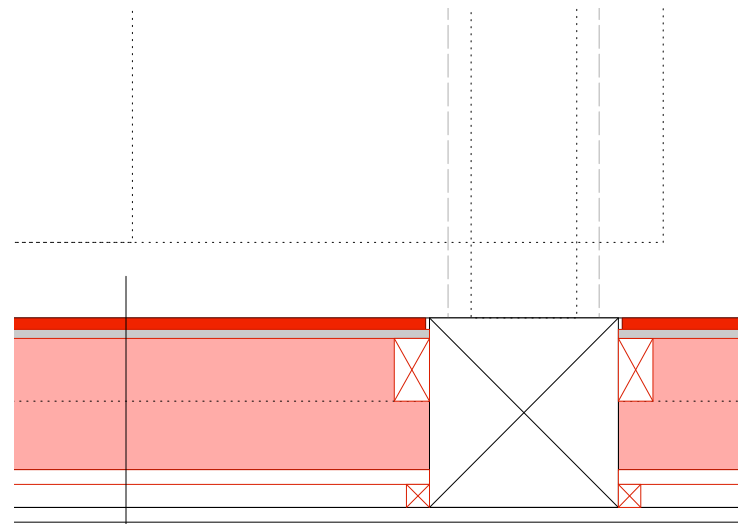
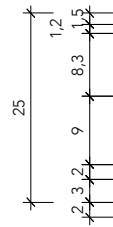
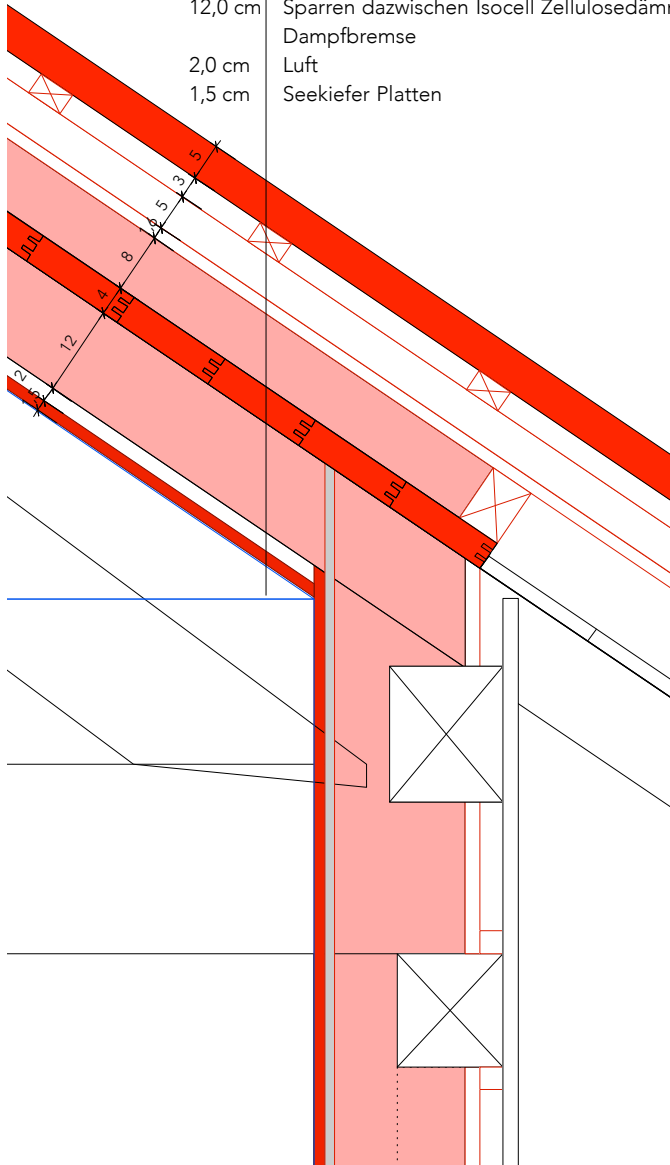


- 5,0 cm Strangfalz Ziegel
- 3,0 cm Dachlattung
- 5,0 cm Hinterlüftungs-lattung
- 1,6 cm DWD Unterdach
- 8,0 cm Weichfaser
- 4,0 cm Brandschutzschalung Vollholz
- 12,0 cm Sparren dazwischen Isocell Zellulosedämmung
- Dampfbremse
- 2,0 cm Luft
- 1,5 cm Seekiefer Platten



- 1,5 cm Seekiefer Platten
- 1,2 cm Fermacell Firepanel
- 8,3 cm Rostlatten neu dazwischen Isocell Zellulosedämmung
- 9,0 cm Riegelwerk Bestand dazwischen Isocell Zellulosedämmung
- 2,0 cm Weichfaserplatte
- 3,0 cm Luft
- 2,0 cm Fassadenschirm Bestand

Bauherr Philipp Nußbaumer  
und Julia Kick  
Marktstraße 37  
6850 Dornbirn

Projekt Stadl  
Franz-Michael-Felder-Straße  
6850 Dornbirn

Planung AUSFÜHRUNG  
Details Wand und Dach  
M 1:10

Datum 04.05.2016

Planverfasser Julia Kick DI Arch  
Marktstraße 37  
6850 Dornbirn  
julia@juliakick.com  
0664 9179595

