

**FASSADENSCHNITT FS1  
M.1:20**

**AUSSENWAND HOLZ/LEHM**

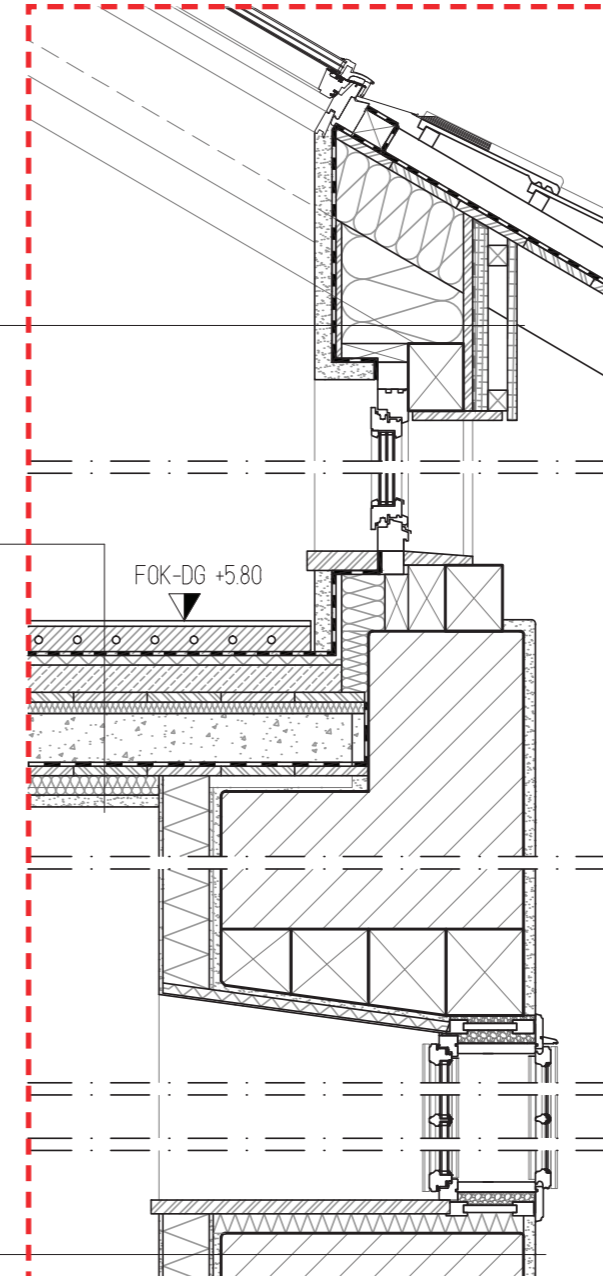
- 2,5cm Bestehende Schalung
- 6,0cm Kreuzlattung
- Windpapier
- 2,4cm Schalung
- 22,0cm UK-Bestand,dazw.Zellulose
- 2,4cm Schalung
- Dampfbremse sd=18m
- 4,0cm Lehmbohlen
- 0,7cm Lehmputz

**VERBUNDDECKEN**

- 1,5cm Holzdielen
  - 6,0cm Heizestrich
  - PE-Folie
  - 3,0cm TDP/MW
  - 7,0cm Verbundbeton
  - 2,5cm Vollschalung
  - 3,0cm Mineralwolle
  - 12,0cm Marmorsplitt
  - Rieselschutz
  - 2,5cm Vollholzschalung
  - 5,0cm Mineralwolle
  - 3,0cm Brandschutzplatten
- } Bestandsträume

**AUSSENWAND STEIN/KALK**

- Grubenkalk
- 3,0cm Kalkputz
- 80,0cm Steinmauerwerk
- 2,0cm Kalkputz
- 1,0cm mineral. Kleber
- 12,0cm Mineralschaumplatte
- 0,7cm mineral. Putz
- Grubenkalk



KASPERHOF

09/2018

FASSADENSCHNITT FS1  
M. 1:100

